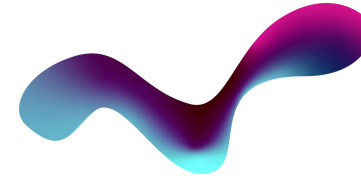


Con FMPI, puoi...



FMPI
FEDERAZIONE MEDIE E PICCOLE IMPRESE

...la Carta dei Servizi per Micro, Piccole e Medie Imprese.



Le Micro, Piccole e Medie imprese a noi associate sono classificate nei seguenti Settori:

Agroalimentare

Agricoltura, Mercati Agroalimentari, Ristorazione, Aziende di trasformazione.

Manufatturiero

Chimici, Tessili, Metalmeccanici, Edilizia, Legno, Artigianato.

Sociale

Sanità, Istruzione, Attività Sportive, Assistenza domiciliare, Cooperazione sociale.

Automotive ed energetico

Costruzioni e Indotto Automobilistico, Noleggio a lungo termine, Riparazione Veicoli, Gestione e Manutenzione forniture Acqua, Gas, Energia Elettrica, Condizionatori.



Terziario

Attività di Commercio, Grande e piccola distribuzione, Lavoro Domestico, Informatica, Credito e Assicurazioni. Servizi di supporto alle Imprese.

Imprese di Servizi

Trasporti e Mobilità, Vigilanza e Investigazione, Informatica e Tecnologia, Magazzinaggio, Attività di Pulimento e Gestione Rifiuti e Bonifiche, Agenzie di Comunicazione.

Turismo ed Ospitalità

Sistema di Ospitalità e di Accoglienza, Agenzie di Viaggio, Cultura, Eventi e Spettacolo, Mondo Artistico, Intrattenimento e Divertimento.



FMPI Servizi alle Imprese

Enti Bilaterali

L'Ente Bilaterale è un'associazione di natura sindacale non avente scopo di lucro la quale rappresenta lo strumento che supporta l'azienda nel coordinare le attività in materia di occupazione, mercato del lavoro, formazione, qualificazione professionale, tirocini formativi extracurricolari e flexible benefit che le aziende forniscono ai dipendenti.

L'Ente Bilaterale svolge sul territorio una serie di funzioni: dall'integrazione del reddito nei periodi di sospensione del lavoro a favore dei lavoratori licenziati per ragioni oggettive o economiche alla formazione ed aggiornamento professionale per i lavoratori e gli imprenditori, dall'integrazione alle prestazioni economiche spettanti in caso di malattia, infortunio e maternità.



FMPI Servizi alle Imprese in Convenzione

Credito e Finanza Agevolata

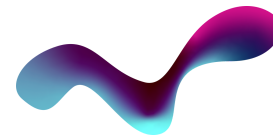
Supporto per il ricorso alla finanza agevolata attraverso la partecipazione ai bandi regionali, nazionali ed europei destinati alle imprese; accesso allo “sportello antiusura”; accesso a nuove condizioni per beneficiare delle forme di credito agevolato attraverso le convenzioni con l' Ente Nazionale per il Microcredito, Istituti Finanziari e circuito delle banche.

Sovraindebitamento

Avviamo le procedure e assistiamo le Imprese nell'ambito "dell'Organismo di Composizione" per ottenere la validazione del Piano di Crisi. La legge n.3/2012 ha introdotto il tema del sovraindebitamento, definendolo come uno squilibrio tra le obbligazioni assunte da un soggetto e il suo patrimonio. E' sovraindebitato chi non riesce più a sostenere i propri impegni economici e a rimborsare i finanziamenti. Il sovraindebitamento può derivare, per esempio da diversi acquisti rateizzati o da un imprevisto dovuto a questioni di mercato, di lavoro, familiari e di salute



www.fmpi.eu





FMPI Servizi alle Imprese in Convenzione

Assistenza sui Mercati

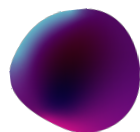
Unitamente alla internazionalizzazione, FMPI presta assistenza alle imprese per accedere ai mercati operando attraverso il contatto con la Farnesina, con le Ambasciate e con le Camere di Commercio per supportare le imprese italiane sui mercati dei Paesi del Mediterraneo e dell'Europa.



Internazionalizzazione

L'internazionalizzazione è il processo di adattamento di un'impresa, un prodotto, un marchio, pensato e progettato per un mercato o un ambiente definito, ad altri mercati o ambienti internazionali, in modo particolare verso altre Nazioni.

FMPI supporta le Imprese nel processo di internazionalizzazione curando i rapporti istituzionali per le attività inerenti l'iniziativa di Impresa, redige Piani e Progetti di sviluppo a corredo del processo di internazionalizzazione.



FMPI Servizi alle Imprese in Convenzione

Assistenza Fiscale

FMPI presta assistenza fiscale utile per orientare le imprese nell'espletamento di tutti gli obblighi contabili e fiscali, fornisce assistenza e consulenza personalizzata in fase di avvio e di crescita dell'impresa.

Tutela della Privacy

La tutela dei dati personali è un obbligo che le imprese devono adempiere nel momento in cui hanno in archivio informazioni sensibili di clienti e dipendenti. Le normative vigenti hanno introdotto nuove indicazioni circa l'acquisizione, la gestione, l'utilizzo e l'archiviazione dei dati personali in termini di privacy policy e cookie policy.



www.fmpi.eu



Temporary Management



FMPI Servizi alle Imprese in Convenzione

Il Temporary Manager è un professionista di elevata esperienza e capacità che interviene nelle aziende in momenti di crisi, di forte cambiamento o per realizzare progetti strategici, con obiettivi precisi, da raggiungere in un arco di tempo prestabilito, al termine del quale cessa il suo rapporto con l'azienda.

Figura determinante per rilanciare l'attività dopo il fermo imposto dall'emergenza Covid 19, rispetto al consulente, che fornisce indicazioni e consigli, il Temporary Manager li mette in pratica insieme con l'azienda, disponendo anche di deleghe operative.

FMPI, con il suo team di professionisti, è in grado di offrire alle aziende soluzioni personalizzate che prevedono: l'individuazione e la selezione del manager più idoneo alle esigenze aziendali; la predisposizione della domanda di finanziamento e la relativa rendicontazione; la contrattualizzazione, l'inserimento e il follow up del manager.

www.fmpi.eu





FMPI Servizi alle Imprese in Convenzione

Certificazione Pari Opportunità

La Certificazione della Parità di Genere fa parte di una delle misure che il Governo ha inserito nel PNRR nella parte relativa a «Inclusione e Coesione», tra le politiche per il lavoro.

La Certificazione è finalizzata ad attestare l'efficacia delle politiche e delle misure organizzative adottate dal datore di lavoro al fine di ridurre il divario di genere in relazione alle opportunità di carriera, ai livelli retributivi a parità di mansione, alle politiche per la gestione delle differenze di genere, alla tutela della maternità.

FMPI offre supporto per l'applicazione aziendale di tale normativa e per la crescita equilibrata dell'azienda nel pieno rispetto delle pari opportunità.





FMPI Servizi alle Imprese in Convenzione

Agenzie per il Lavoro

Il mancato funzionamento di un sistema pubblico capace di selezionare ad offrire servizi relativi alla domanda e all'offerta di lavoro, ha aperto spazi alle Agenzie per il Lavoro, che si sono rivelate efficienti ed efficaci. Nello specifico, l'Agenzia opera per favorire l'incontro tra le due parti.

Svolge attività di somministrazione, ricerca e selezione del personale, formazione e attività di supporto alla ricollocazione professionale per un impiego adeguato alle competenze e aspirazioni.

FMPI offre supporto alle Imprese nel favorire il migliore incontro tra domanda e offerta di lavoro e per dotarsi del personale appropriato per le proprie attività e per il proprio business.

www.fmpi.eu



FMPI Servizi alle Imprese in Convenzione

Università Telematica

Gli associati FMPI e propri congiunti, possono avvalersi delle apposite convenzioni, esibendo delega rilasciata dall'Associazione, per partecipare alle attività Accademiche e Culturali, nonché anche di formazione post laurea e professionistica. In particolare si può accedere a tutti i corsi di laurea, laurea magistrale, master universitari di 1° e 2° livello, Dottorati di ricerca.



www.fmpi.eu

Sottoscrittori di Ccnl Nazionali, Assistenza Contrattazione di II livello

Il Contratto di lavoro è fonte di situazioni giuridiche attive e passive sia per l'imprenditore che per il lavoratore. Esso è fondamentale per dare una compiuta disciplina al rapporto di lavoro, che costituisce la base della migliore prestazione da entrambe le parti.

Una contrattazione di lavoro di qualità è, dunque, uno strumento fondamentale per il buon andamento e per l'efficienza dell'impresa, anche nell'ottica di prevenire contenziosi e di prevenire il rischio di impresa.

Alla luce di quanto sopra, FMPI, parte stipulante dei CCNL, offre supporto alle imprese nell'applicazione della contrattazione nazionale collettiva di settore e nella redazione della contrattazione di secondo livello, ovvero della contrattazione aziendale, che specifica in dettaglio la disciplina del rapporto di lavoro.



Certificazione dei Contratti di Lavoro

FMPI è un organismo di certificazione ai sensi del D.Lgs 276/03, art.76 e D.Lgs 81/08 art. 6, com. 8, lett. g. al proprio interno una Commissione di Certificazione – CNC che si occupa di: contratti di collaborazione coordinata e continuata, prestazione d'opera; contratti di collaborazione non saltuaria per soci di cooperativa; clausole elastiche per contratti di lavoro dipendente part-time; patti di stabilità, clausole di non concorrenza o altre condizioni specifiche nei contratti di lavoro; regolamento di cooperativa; contratti di appalto.



Conciliazioni

La Conciliazione in sede sindacale si presenta come alternativa a quella dinanzi all'Ufficio Territoriale del Lavoro: essa viene attivata sulla base di procedure previste da contratti e accordi collettivi. Laddove la conciliazione venga raggiunta, il relativo verbale deve essere depositato, a cura di una delle parti o per il tramite dell'associazione sindacale, presso l'Ufficio territoriale del lavoro.

FMPI fornisce servizi di assistenza professionale nelle attività di conciliazione garantendo il buon fine del percorso nell'interesse dell'impresa associata.

www.fmpi.eu

Attività sindacale

Welfare Aziendale

Il Welfare Aziendale è l'insieme coordinato e strutturato di iniziative con le quali le aziende si fanno carico dei bisogni dei propri dipendenti e dei loro familiari, concedendo benefits non tanto in denaro quanto sotto forma di beni e servizi. I piani di welfare rispondono ad una funzione di integrazione sussidiaria alle esigenze di varia natura dei lavoratori e delle loro famiglie, mediante la messa a disposizione di risorse private aziendali.

Il legislatore, pertanto, riconoscendo la valenza sociale delle iniziative di welfare aziendale, consente, entro certi limiti, la detassazione dei beni e servizi erogati dall'azienda. Il Welfare Aziendale trova spazio in tutti i contratti sottoscritti da FMPI.





Certificazione ISO

La certificazione ISO nasce nella sfera comunitaria come sistema di attestazione di conformità su base volontaria e competitiva della peculiarità e qualità dei processi e dei prodotti. Di particolare importanza è la certificazione dei sistemi di gestione per la qualità, riconosciuta attraverso la concessione di un particolare Marchio di conformità.

FMPI attesta anche la certificazione per la difesa dei diritti dei disabili e per la legalità corredata da appositi protocolli.



Attività sindacale

Modello Organizzativo d.lgs 231/01

L'art. 6, comma 2, del decreto legislativo n. 231/2001 indica le caratteristiche essenziali di un Modello di organizzazione, gestione e controllo riferendosi espressamente ad un sistema di gestione dei rischi in un'ottica di compliance integrata.

- 01 Identificazione dei rischi potenziali mediante analisi del contesto per l'individuazione delle attività nel cui ambito possono essere commessi i reati.
- 02 La progettazione del sistema di controllo interno.
- 03 La costituzione di un Organismo di Vigilanza i cui membri soddisfino specifici requisiti di autonomia.
- 04 Continuità, indipendenza e professionalità d'azione, con previsione di flussi informativi verso lo stesso.
- 05 La predisposizione di un adeguato sistema disciplinare e sanzionatorio per i casi di violazione del Modello 231.



Attività sindacale

Politiche Attive del Lavoro

Il mal funzionamento dei Centri per l'Impiego evidenzia la necessità di puntare sulle Politiche Attive del Lavoro, coinvolgendo le Imprese in tale fondamentale attività. Un gruppo di professionisti, unitamente al Centro Studi, elaboreranno e si confronteranno sulle nuove e necessarie politiche per il lavoro e per lo sviluppo in Italia, da mettere a disposizione delle imprese a noi associate.



www.fmpi.eu

Centro Studi

FMPI presta attività di approfondimento e ricerca sulle dinamiche sociali ed economiche del lavoro in Italia e nei Paesi Europei e del Mediterraneo con particolare riguardo alle attività delle micro, piccole e medie imprese.


La centralità dell'umanesimo del lavoro e dei corpi intermedi fa da guida ai nostri approfondimenti e ricerche. FMPI intraprende iniziative di promozione sociale e culturale, provvedendo all'organizzazione e creazione di mostre e pubblicazioni in materia di lavoro, di imprese e di management.



Attività Formative



Sicurezza sul Lavoro



FMPI offre attività formative in materia di Sicurezza sul Lavoro (D.Lgs. 81/08 e s.m.i.); e di sicurezza alimentare (HACCP).

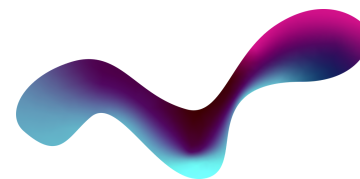


Corso Alimentaristi HACCP

Il corso HACCP (Hazard Analysis and Critical Control Points) è modulato intorno al processo di controllo che mira a prevenire la contaminazione degli alimenti, sia di natura biologica che chimica o fisica, attraverso il monitoraggio dei “punti della lavorazione” degli stessi in cui si prospetta un pericolo di contaminazione. In Italia dal 2005, dopo l’abrogazione del Libretto Sanitario, per addetti e titolari di attività alimentari è stata istituita l’obbligatorietà della partecipazione, idoneamente documentata, a corsi di formazione di base che rilasciano la certificazione di abilitazione a lavorare con gli alimenti.



www.fmpi.eu



Attività Formative

Apprendistato e Formazione Specifica

FMPI fornisce assistenza e formazione per l'Apprendistato che è un contratto di lavoro assimilabile ad un contratto a tempo indeterminato, finalizzato alla formazione, all'occupazione e al primo inserimento lavorativo. Tale contratto presenta diversi vantaggi per l'impresa a patto che la stessa trasmetta all'apprendista competenze pratiche e conoscenze tecnico-professionali. Attualmente rappresenta il contratto di lavoro più conveniente per l'assunzione di personale, di età fino ai 30 anni non compiuti. La disciplina che regola questa figura contrattuale risulta così articolata (riferimenti normativi: artt. 41-47 D.Lgs. n. 81/2015): parere conformità apprendistato professionalizzante; formazione obbligatoria esterna per apprendistato; libretto formativo del cittadino.

Fondo Nuove Competenze

È un fondo pubblico cofinanziato dal Fondo sociale europeo, nato per contrastare gli effetti economici dell'epidemia Covid-19. Permette alle imprese di adeguare le competenze dei lavoratori, destinando parte dell'orario alla formazione. Le ore di stipendio del personale in formazione sono a carico del fondo, grazie ai contributi dello Stato e del Fse - PonSpao, gestito da Anpal è stato rifinanziato con 1 miliardo di euro. La priorità in termini di competenze dovrà essere data ai due assi su cui si è costruito il Piano Nazionale di Ripresa e Resilienza, e cioè l'ambito digital e green. FMPI attraverso i propri professionisti offre alle imprese di cogliere al meglio tale opportunità.





Industria 4.0

FMPI con propri professionisti offre la possibilità di cogliere al meglio l'opportunità previsto da "Industria 4.0" che è sicuramente la scommessa del nuovo mercato del lavoro. Con tale accezione si intende quel processo di digitalizzazione e informatizzazione che ha, inevitabilmente coinvolto le imprese del nuovo millennio. Si tratta, dunque, di una misura volta a sostenere ed incentivare le aziende che intendono procedere alla formazione e all'aggiornamento professionale dei propri dipendenti. Tali misure saranno rivolte all'acquisizione delle competenze nei seguenti settori: big data e analisi dei dati; realtà virtuale e sistemi di visualizzazione e realtà aumentata; cloud e fog computing, prototipazione rapida, cyber security, manifattura additiva, robotica avanzata e collaborativa, interfaccia uomo macchina, integrazione digitale dei processi aziendali, internet delle cose e delle macchine, simulazione e sistemi cyber-fisici.

www.fmpi.eu



Attività Formative

Formazione Professionale

Le risorse umane sono il cardine dello sviluppo di un'impresa, la loro valorizzazione, formazione ed il costante aggiornamento rappresentano, infatti, un fattore strategico di successo. L'offerta formativa di FMPI è suddivisa in diverse aree tematiche: Sicurezza, Ambiente, Amministrazione, Finanza, Commercio, Marketing e molto altro. I nostri percorsi di Formazione Autofinanziata sono progettati su misura, in quanto tendono ad individuare il fabbisogno formativo del mercato del lavoro al fine di anticiparlo.



Patronato



Il patronato esercita funzioni di assistenza e di tutela in favore dei lavoratori, dei pensionati e di tutti i cittadini presenti sul territorio dello Stato. L'attività di assistenza e consulenza di un patronato è mirata al conseguimento di prestazioni previdenziali, sanitarie e di carattere socio-assistenziale, incluse quelle in materia di emigrazione e immigrazione.

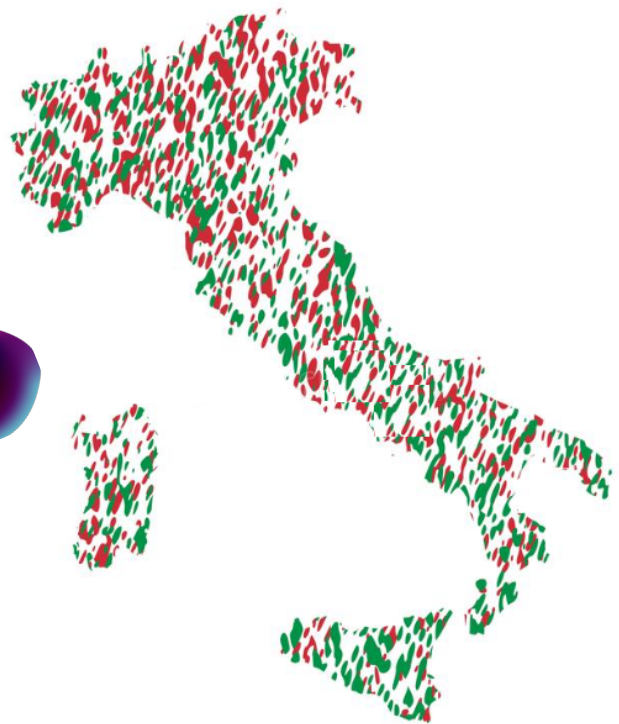


I servizi più significativi svolti attualmente dai CAF sono la compilazione del modello 730, delle dichiarazioni fiscali di ogni genere, del modello RED, del modello ISEE, del modello ISEU, per concludersi con la trasmissione telematica dei modelli compilati o precompilati dai contribuenti, attraverso il canale ENTRATEL. Con tali adempimenti, il CAF attraverso il suo RAF (responsabile assistenza fiscale) si sostituisce al contribuente nella responsabilità di compilazione e trasmissione telematica.



Il nostro obiettivo...

100 SEDI



Inquadrare il riquadro sovrastante detto QR Code con la propria fotocamera e cliccare il link che si apre.

www.fmpi.eu



FMPI

FEDERAZIONE MEDIE E PICCOLE IMPRESE

Sede Nazionale: Largo A. Sarti, 4 Roma (RM)

C.F. 92052030639

Pec: posta@pec.fmpi.eu

E-mail: info@fmpi.eu

Settembre 2022